



SOUDAGE



COMPATIBLE VULCAN

WAVE NG

wave-ng.mimbus.com

WAVE NG permet l'apprentissage du soudage MIG-MAG (131-135) de l'électrode enrobée (111) comme du TIG (141). Pas de casque ou de réglage de poste, la règle est simple : voir ses mains pour comprendre ce que l'on fait et se concentrer sur l'essentiel, à savoir, le geste.

WAVE NG est l'outil idéal pour apprendre à maîtriser le geste du soudeur.



BÉNÉFICES

- Réduisez la casse de matériel et l'usure des postes
- Augmentez jusqu'à 35% vos résultats de formation
- 💰 Economisez jusqu'à 50% sur vos dépenses en consommables
- 🛡️ Réduisez les risques d'accidents (Coupures, projections, coup d'arc...)
- 📊 Suivez les résultats, les progrès de chaque élève et des classes grâce à VULCAN



UN APPRENTISSAGE ÉTAPE PAR ÉTAPE



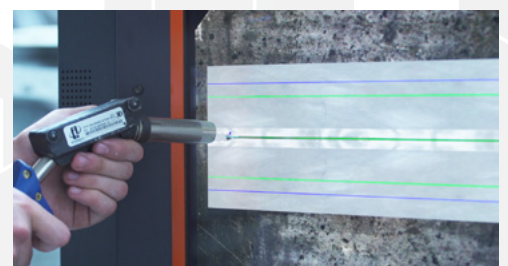
WAVE NG offre un parcours de formation progressif du débutant au perfectionnement, pour enseigner le soudage et acquérir les compétences pas à pas, par la pratique.

Ce qui caractérise un soudeur, c'est sa dextérité. Si la main est fiable les réglages s'apprendront vite selon les matériaux et les postes.

SUIVI ET MESURE DU RENDEMENT PAR CLASSE ET PAR APPRENANT

VULCAN transmet au formateur les informations suivantes :

- ✓ Le temps et la réussite des objectifs ;
- ✓ Le pourcentage de maîtrise, selon 3 niveaux de tolérance (Débutant, Confirmé, Expert) sur :
 - ▶ La linéarité,
 - ▶ La vitesse d'avance ;
 - ▶ Les angles longitudinaux et transversaux ;
 - ▶ La hauteur d'arc.



FICHE TECHNIQUE

PRODUIT WAVE NG	OUTILS RÉEL	PROCÉDÉ			ASSEMBLAGE	
		AEE(111)	MIG-MAG (131-135)	TIG (141)	Tôle FW et BW	Tube FW et BW
EDU avec zSpace	Non	Non	✓	Non	✓	✓
Pro avec zSpace	✓	Non	✓	Non	✓	✓
Lite	✓	✓	✓	✓	✓	Non
Workbench	✓	✓	✓	✓	✓	Non
Encombrement	Surface nécessaire de 0,4m ² à 0,9m ²					
Affichage principal	Écran de 21" ou de 24"					
Langues disponibles	Français, Anglais, Espagnol...					
Fonctions spécifiques	Replay, pour revoir une action réalisée. Identification par utilisateur, aide contextuelle. Compatibilité VULCAN (gestion du parcours, etc..)					

LES OBJECTIFS PÉDAGOGIQUES

L'ensemble de l'apprentissage s'articule autour d'un unique objectif : Maîtriser sa gestuelle.

Au travers d'une progression pédagogique suggérée et modifiable, l'apprenant va travailler séparément puis ensemble les 4 critères fondamentaux de sa gestuelle, suivant 3 niveaux de tolérance.

En répétant les exercices, l'apprenant va :

- ✓ Acquérir la maîtrise de la vitesse, de la hauteur d'arc, des angles ;
- ✓ Adapter les gestes selon le type d'assemblage ou le type de passe à réaliser.



EDU



LITE



WORKBENCH

Photos non contractuelles

Développé par



Distribué par



MIMBUS

BAT III

1 ROND-POINT DE FLOTIS

31240 SAINT-JEAN, FRANCE

TEL. +33 (0)5 61 70 71 71

EMAIL : info@mimbus.com

www.mimbus.com